



Informe de Análisis N°: 661  
Mail: simpleaceite@gmail.com

Fecha: 15/04/2024

### ANALISIS DE PRODUCTO DERIVADO DE CANNABIS

#### DATOS DE LA MUESTRA

CODIGO DE IDENTIFICACIÓN	SAGL1003
TIPO DE MUESTRA	Aceite
FECHA DE INGRESO	09/04/2024
NUMERO DE INGRESO	677-C

**DETERMINACIÓN:** Contenido de cannabinoides

**MÉTODO ANALÍTICO:** Cromatografía líquida de alta resolución con detector de arreglo de diodos (CLAR\_DAD).

#### RESULTADOS

Cannabinoides	Sigla	Concentración (mg/mL)
Ácido cannabidivarínico	CBDVA	ND
Cannabidivarina	CBDV	ND
Ácido cannabidiolico	CBDA	ND
Ácido cannabigerólico	CBGA	ND
Cannabigerol	CBG	0.71
Cannabidiol	CBD	17.31
Tetrahydrocannabivarina	THCV	ND
Ácido tetrahydrocannabivarínico	THCVA	ND
Cannabinol	CBN	0.18
$\Delta$ -9-Tetrahydrocannabinol	$\Delta$ -9-THC	15.56
$\Delta$ -8-Tetrahydrocannabinol	$\Delta$ -8-THC	ND
Cannabicromeno	CBC	0.20
Ácido tetrahydrocannabinólico	THCA	ND
Cannabidiol total	(CBD + CBDA x 0.877)	17.31
Tetrahydrocannabinol total	(THC + THCA x 0.877)	15.56
Cannabinoides totales		33.96
Relación THC/CBD		0.90
Relación THC:CBD		1.0:1.1

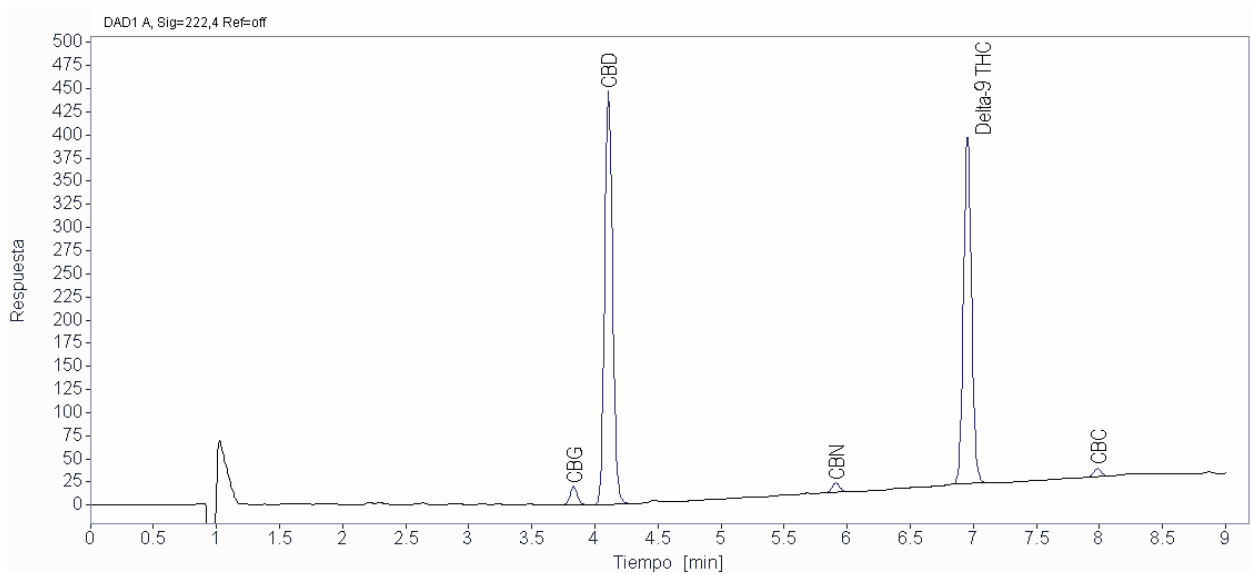
ND: No Detectable

UNL • FBCB • LCCM  
Laboratorio de Control de Calidad  
de Medicamentos

Ciudad Universitaria 4° Piso | CP 3000 | Santa Fe  
(0342) 4575205  
lccm@fbc.unl.edu.ar

Directora: Dra. María Mercedes De Zan  
Vicedirectora: Dra. Yamile Soledad Caro  
Responsable de Calidad: Esp. Lucía Torregiani

## CROMATOGRAMA



La muestra recibida fue analizada por métodos analíticos validados, para los cuales se ha demostrado su adecuación para el uso.

El resultado informado no está destinado a ser utilizado en el ambiente regulado de la industria farmacéutica.