



Informe de Análisis N°: 858
Mail: simpleaceite@gmail.com

Fecha: 07/08/2024

ANALISIS DE PRODUCTO DERIVADO DE CANNABIS

DATOS DE LA MUESTRA

CODIGO DE IDENTIFICACIÓN	SATL1003
TIPO DE MUESTRA	Aceite
DESCRIPCIÓN PROVISTA	THC aprox. 3%
FECHA DE INGRESO	31/07/2024
NUMERO DE INGRESO	903-C

PERFIL CUALI-CUANTITATIVO DE CANNABINOIDES

MÉTODO ANALÍTICO: Extracción Etanólica - Cromatografía Líquida de Alta Resolución con Detector de Arreglo de Diodos (CLAR_DAD). Validado internamente para productos líquidos.

RESULTADOS

Cannabinoides	Sigla	LC (mg/mL)	Concentración (mg/mL)
Ácido cannabidivarínico	CBDVA	0.031	ND
Cannabidivarina	CBDV	0.043	ND
Ácido cannabidiolico	CBDA	0.043	ND
Ácido cannabigerólico	CBGA	0.012	ND
Cannabigerol	CBG	0.045	2.05
Cannabidiol	CBD	0.045	0.96
Tetrahydrocannabivarina	THCV	0.046	0.31
Ácido tetrahydrocannabivarínico	THCVA	0.031	ND
Cannabinol	CBN	0.022	0.59
Δ -9-Tetrahydrocannabinol	Δ -9-THC	0.051	28.41
Δ -8-Tetrahydrocannabinol	Δ -8-THC	0.054	ND
Cannabicromeno	CBC	0.038	0.58
Ácido tetrahydrocannabinólico	THCA	0.031	ND
Cannabidiol total	(CBD + CBDA x 0.877)		0.96
Tetrahydrocannabinol total	(THC + THCA x 0.877)		28.41
Cannabinoides totales			32.90
Relación THC/CBD			50.43
Relación THC: CBD			1.0:0.03

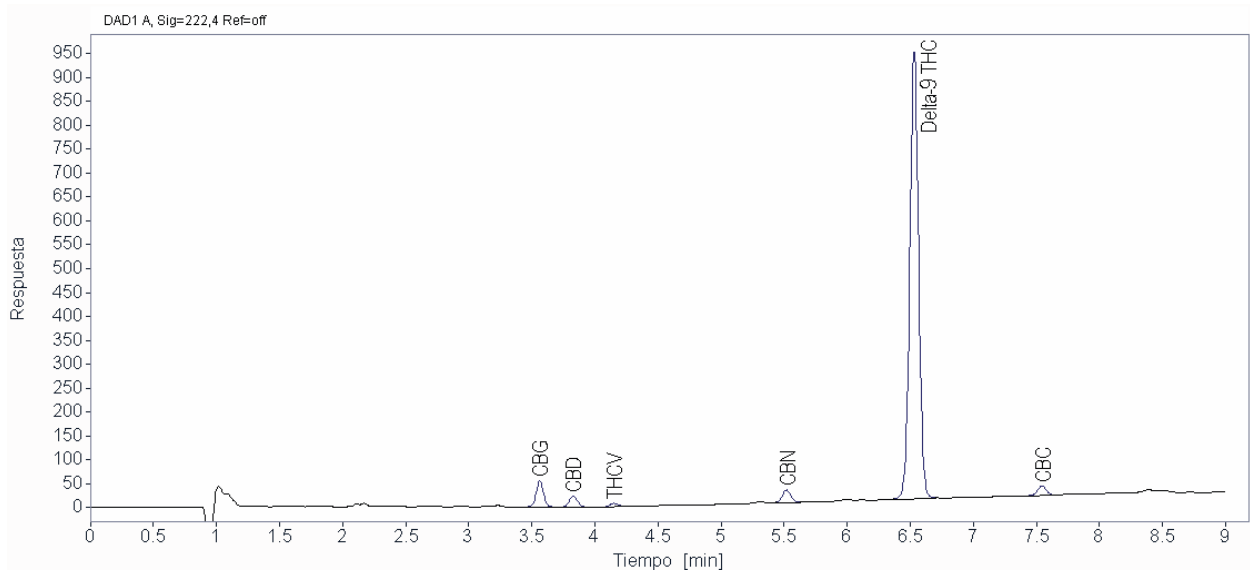
ND: No Detectable; LC: Límite de Cuantificación

UNL • FBCB • LCCM
Laboratorio de Control de Calidad
de Medicamentos

Ciudad Universitaria 4° Piso | CP 3000 | Santa Fe
(0342) 4575205
lccm@fbc.unl.edu.ar

Directora: Dra. María Mercedes De Zan
Vicedirectora: Dra. Yamile Soledad Caro
Responsable de Calidad: Esp. Lucía Torregiani

CROMATOGRAMA



Los resultados informados no están destinados a ser utilizados con fines comerciales ni en ambientes regulados.
